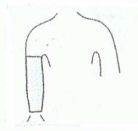
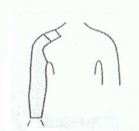


ELECCION DE DISEÑOS EN PRENDAS COMPRESIVAS

1. Mangas compresivas (tipos sujeción):



Blonda de silicona



Sujeción al tirante del sujetador



Tirante hacia axila contraria

2. Guantes:



Puntas cerradas



Puntas abiertas

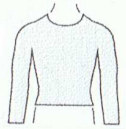


Guantelete (con pulgar y sin dedos)



Guante de pies

3. Tronco (Camisetas o chalecos):



Con mangas largas



Con mangas cortas



Sin mangas

4. Medias compresivas (tipos de sujeción):



Calcetín



Hasta debajo de rodilla



Hasta el muslo



Con faja abdominal



Con cinturilla



Panty



Entropierna abierta



Entropierna caballero



Pantalón tipo short

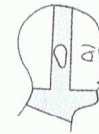
5. Mascaras faciales.



Rostro completo total



Rostro completo sin frente



Segmento de cuello y mentón